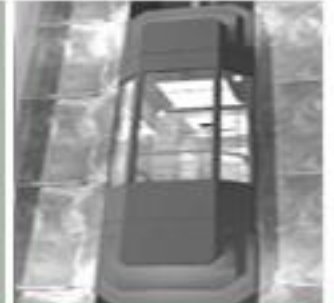


COMPANY
PROFILE



(주) 신성사
SHIN SUNG CO., LTD.

www.ail.co.kr

2022.01



목 차

1. 경영이념 및 사훈
2. 회사 개요
3. 회사 연혁
4. 조직도
5. 프로세스
6. 주요설비현황





1-1. 회 사 명 : (주) 신 성 사

1-2. 대 표 자 : 박 준 승

1-3. 주 소 :

(본사/공장) 경남 김해시 진영읍 서부로 210 (죽곡리 253-1)
TEL : 055-342-4701, FAX : 055-342-4707

(서울사무소) 서울시 양천구 목동동로 293, 1012-1호(목동현대41타워)
TEL : 070-7430-0272, FAX : 02-2643-7708

1-4. 업 종 : 전기, 전자부품 및 제품제조

1-5. 설립일자 : 79. 11. 11

1-6. 납입 자본금 : 5.1 억원



1-7. 사업장규모:

공 장				
구 분	대 지	건 물	규 모 및 내 용	
공 장	1,780 평	1,144평	A 동	OPB & IND 조립 (1층), E/L SUB ASY조립 & 식당 (2층)
			B 동	자사상품 조립 (1층), 사무실 & 연구소 (2층)
			C 동	판금가공실, E/L가공실
			D 동	가공실 (용접 /사상 작업 외)

1-8. 종업원수:

구분	생산		사무 간접	계
	직 접(외국인)	간 접		
남	23 (4)	9	15	47
여	2	1	1	4
계	27 (4)	10	16	51



1-9. 생산형태 :

- ▶▶ 수주체계의 극다품종 소량 전문 생산
- ▶▶ 설계부터 판금 및 전기, 전자조립의 UNIT 제품 생산
- ▶▶ 정밀판금 임가공

1-10. 주요생산품목 :

- ▶▶ ELEVATOR 전장품 80%
 'INDICATOR
 'OPERATING BOARD
- ▶▶ 자사상품 (편의점용 집기비품외) 8 %
 냉온 SHOW CASE, 냉장 SHOW CASE, 전기온수기
 전기 STEAMER(전기찜기), 진열대(즉석식품, 베이커리, 도넛)
- ▶▶ 철도차량 판금품 9 %
- ▶▶ 수출 및 기타 판금 가공품 3%



1-11. ELEVATOR 전장품 (OPB, IND, CTP)

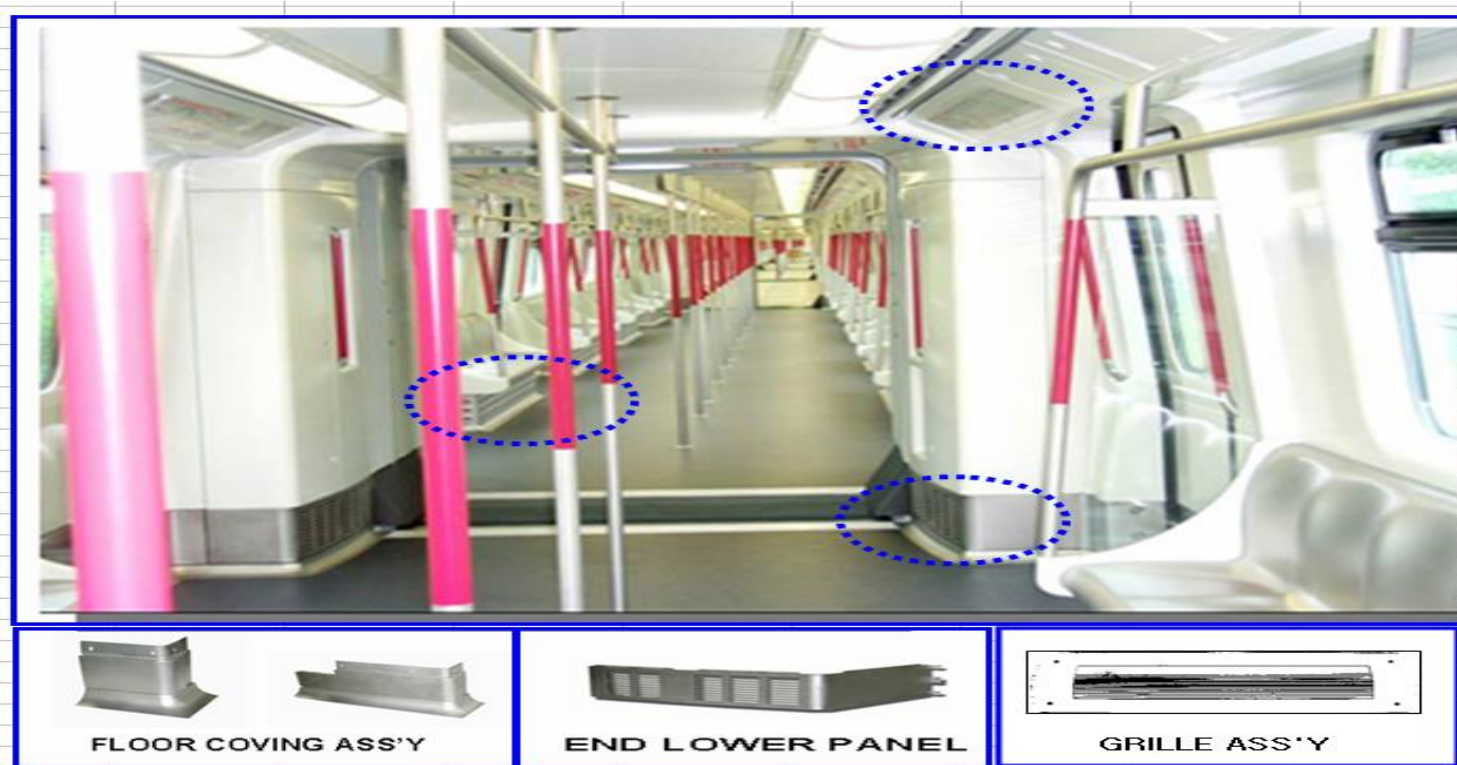
▷▷ ELEVATOR 부품으로 OTIS ELEVATOR로부터 OEM방식의 주문생산





1-12. 철도차량용 부품

▷▷ 철도차량 내장재, 금구 류 악세사리 등의 판금 가공품





1-13. 역무 자동화 시스템

▷▷ 승차권 및 교통카드의 판매와 개표, 집표업무의 처리를 자동화 하는 설비로 발매기, 게이트 등을 제작

▷▷ 발매기

▷▷ 게이트





1-14. 자사제품 : SHOWCASE

▷▷ 냉장전용, 냉 온장 겸용 등 다양한 기능으로 국내 및 수출 제품



사면 투시형으로 상품전시효과 극대화

오존층 보호를 위한 신냉매(R-134a) 사용으로 환경보존

2중 온도 과승방지 장치 등 다중 안전장치 채택



1-15. 자사제품 : 전기 찜기, 전기 온수기

▶▶ 전기 찜기



(회전식 선반)



(Slim형)

상품진열효과 극대화
Slim화로 점포 공간 효율적 사용 가능
국내 최초 사출 TANK 적용

▶▶ 전기 온수기



(표준형)



(Slim형)

스테인레스 사용(미려한 디자인)
공간활용 극대화
소형으로 다량의 연속 취수 능력



1-16. 자사제품 : 진열대

▷▷ 베이커리 진열대



▷▷ 즉석조리 진열대



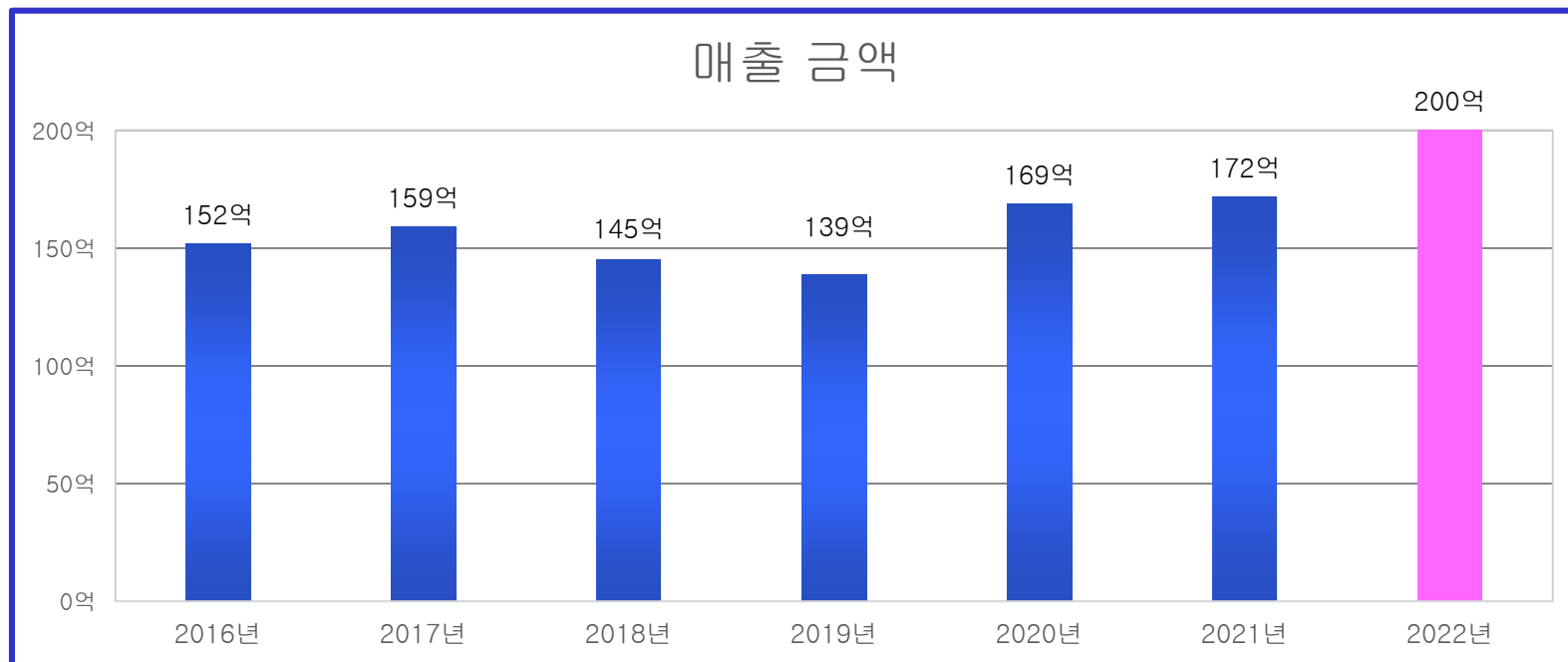
▷▷ 도넛 진열대





1-17. 매 출 액 :

2016년	2017년	2018년	2019년	2020년	2021년	2022년
152억	159억	145억	139억	169억	172억	200억 목표





- 1979. 11 회사창립 (상호 : 신성사)
- 1979. 12 ELEVATOR INDICATOR류 개발, 생산
- 1981. 02 자동판매기 온수 TANK 개발, 생산
- 1984. 10 ELEVATOR'S OPERATING BOARD 개발, 생산
- 1987. 10 경남 김해시 진영읍 죽곡리 253-1번지 공장 신축이전
- 1991. 01 법인전환 (상호 : (주) 신성사)
- 1994. 01 기업부설연구소 설립
- 1995. 05 100PPM 품질혁신 표본업체선정 (공진청 지정)
- 1997. 05 ISO 9002 품질 인증 취득 (KSA-QA)
- 1999. 03 편의점용 전기 온수기 제품 개발
- 1999. 04 수출유망중소기업 선정 (중소기업진흥공단)
- 1999. 04 TGV(고속전철) 사업개시(한진중공업)
- 2000. 04 냉동 CYCLE과 HEATER를 이용한 냉.온쇼케이스 제품개발(경남지방중소기업청)
- 2000. 09 편의점용 탁상형 냉온 SHOW CASE 개발 출시
- 2000. 10 철도차량 홍콩전동차 프로젝트 개발 및 생산 참여(금구류)
- 2001. 01 LG-OTIS 창원 공장 2000년 최우수 협력업체 선정



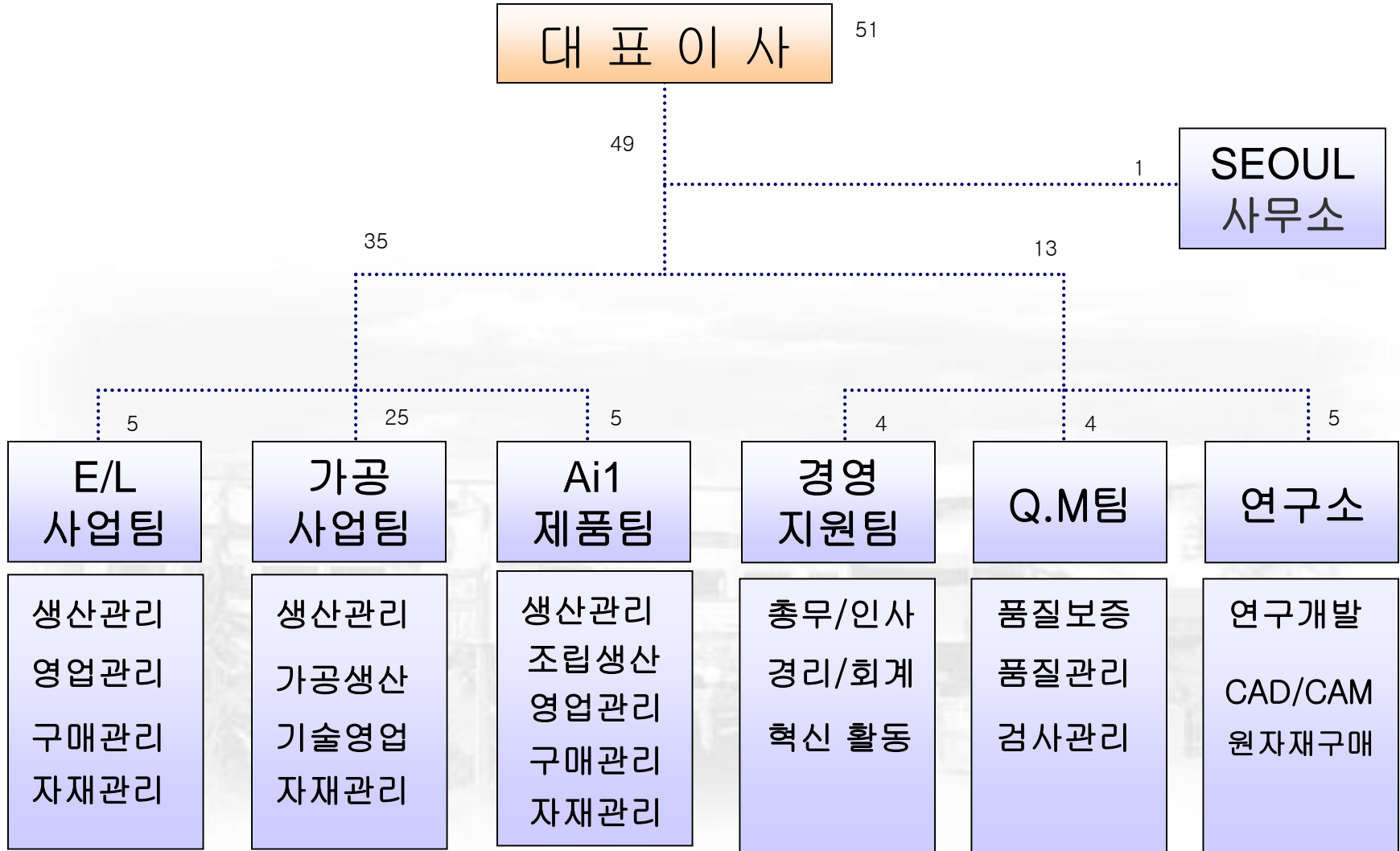
- 2001. 07 LG-OTIS ELEVATOR Q+ Level 3 인증 취득
- 2001. 08 2001년 기술혁신 중소기업(INNO-BIZ) 선정
- 2001. 08 냉장 SHOW CASE 개발
- 2001. 11 자사 BRAND NAME 선정(Ai1)
- 2002. 05 ISO 9001:2000년판 인증전환
- 2002. 09 일본 ASAHI 음료 냉장 SHOW CASE 수출((주)TOSHIBA-CARRIER OEM)
- 2003. 01 사면투시 냉장SHOW CASE (270ℓ)일본수출 ((주) FUJI전기냉기)
- 2003. 11 日本SANSIBA(주) OEM출하 냉온SHOW CASE UL취득
- 2003. 11 무인택배SYSTEM 개발(S-TEC SERVICE)
- 2004. 08 지하철 승강장용 승강발판장치 개발 (경남지방중소기업청)
- 2006. 04 냉각팬 모듈 설계기술을 최적화한 의료용 정밀 냉장쇼케이스 제품 개발
- 2007. 03 인천국제공항 2단계 탑승교 전장품 설계 및 제작 공급 계약체결 (OTIS)
- 2008. 01 (주)신성사 2대 대표이사 박준승 취임
- 2009. 10 신형 전기온수기 개발, 생산
- 2012. 08 사각형 전기 스팀쿠커 개발, 생산
- 2013. 02 철도차량 호남고속철(KTX) 프로젝트 개발 및 생산 참여
- 2014. 02 중소기업 중앙회-포스코 QSS 지원 사업 참여



- 2014. 12 일학습병행제 프로그램 인증
- 2014. 12 가족친화기업 인증(여성가족부)
- 2014. 12 취업하고 싶은 경남 우수기업 지정
- 2015. 05 안전보건경영시스템(K-OHSAS 18001) 인증
- 2015. 06 즉석조리 진열대 개발 및 생산판매 개시
- 2016. 03 **경남 창조경제혁신센터 스마트 공장 구축 사업 참여(ERP)**
- 2016. 11 청년 친화 강소 기업 인증 - 고용노동부
- 2017. 08 **ICT융합 스마트 공장 보급 확산(추경) (UPGRADE)**
- 2017. 09 **산업혁신운동 표창장 수여(대한상공회의소)**
- 2018. 06 반도체 검사장비 부품 개발 및 참여(코리아테크(주) - ADVANTEST KOREA)
- 2018. 12 드립 커피 머신 온수 모듈 개발, 생산
- 2019. 08 **2019 대중소 상생형(삼성전자) 스마트공장 구축 사업 참여 (MES)**



- 2019. 10 2019 스마트 마이스터 사업 참여 - 대한상공회의소
- 2019. 11 근무 혁신 우수기업 인증 - 고용노동부
- 2019. 12 소재, 부품, 장비기업 기술자문 사업 참여 - 대한상공회의소
- 2020. 05 2020 스마트 마이스터 사업 참여 - 대한상공회의소
- 2020. 06 일학습병행제 프로그램 인증 (수동용접 및 레이저가공 공정)- 고용노동부
- 2020. 07 2020년도 산업혁신운동 참여 - 산업혁신운동 중앙추진본부
- 2021. 03 뿌리 기업 지정 (철도 차량용 부품 : 활용기술 용접)
- 2021. 03 스마트화 역량강화사업 참여
- 2021. 09 대중소 상생형(삼성전자) 스마트공장 구축 사업 참여 (용접모니터링)
- 2021. 12 스마트공장 현장혁신 활동 - 삼성전자 실행팀 지도



CONTENTS

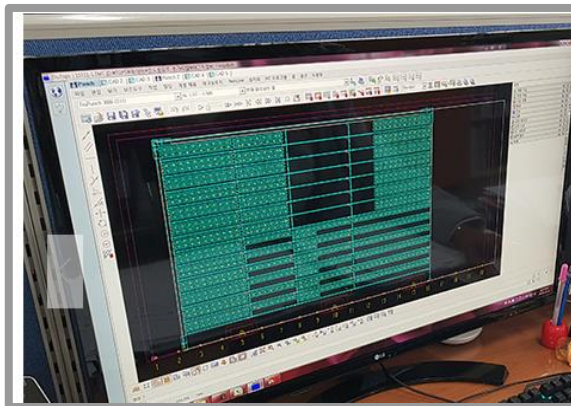
프로세스



4-1. 엘리베이터 운전반 / 표시기류 (EL사업팀)



원/부자재 관리



CAD/CAM 작업



레이저 가공



판금 성형



조립 작업



검사, 포장

CONTENTS

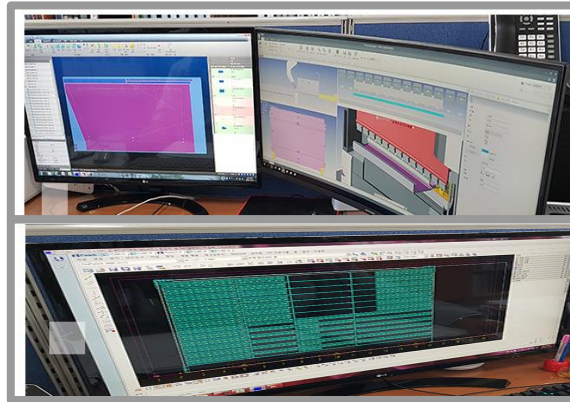
프로세스



4-2. 판금 가공 제품류 (가공 사업팀)



원/자재 관리



3D를 통한
CAD/CAM 작업



레이저 가공
디버링 가공



판금 성형



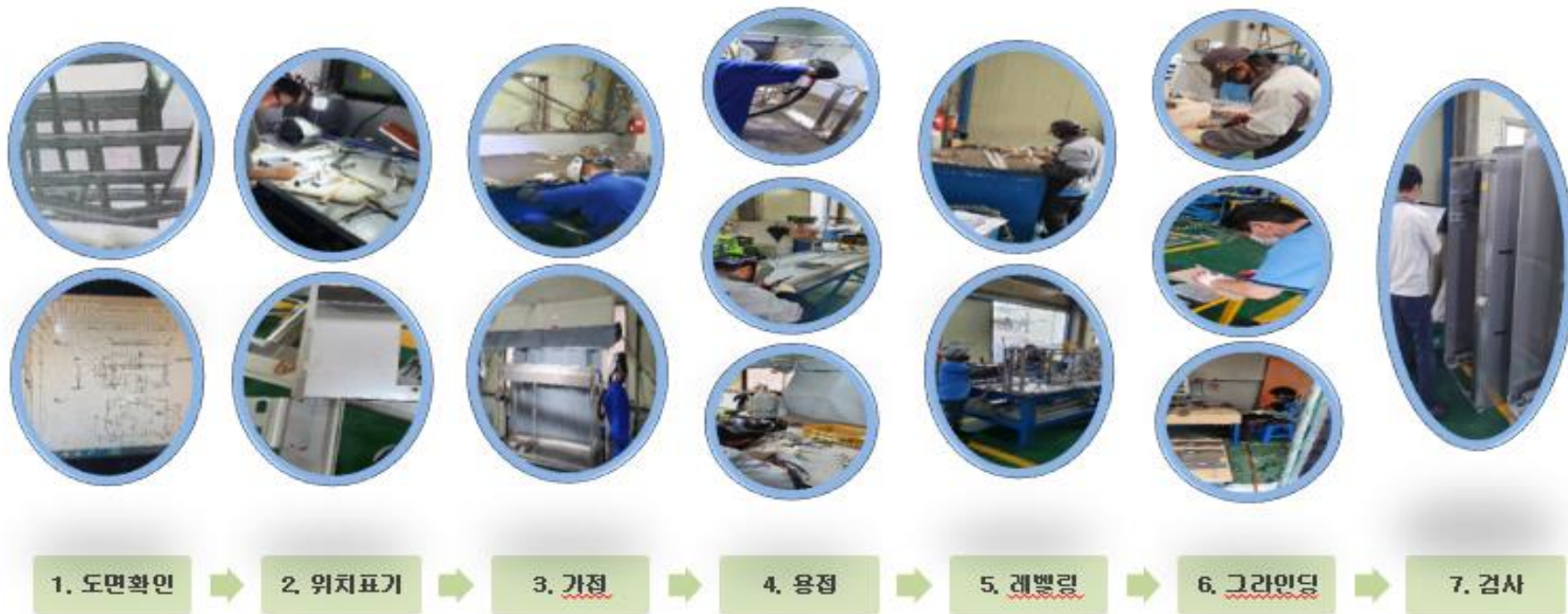
용접 작업



검사, 포장



4-2-1. 용접 공정 상세 (가공 사업팀)



작업내용 및 주의사항 확인
도면, 3D 인체도 확인

문질한 위치
치수확인 및 표기
Jig, HOLE, 모따기

형상에 대한
문질위치 가운뎃

문질

문질후 변형에
대한 형 교정

문질부위 표면
거칠음 제거

문질형상 및
외관상태 검사

CONTENTS

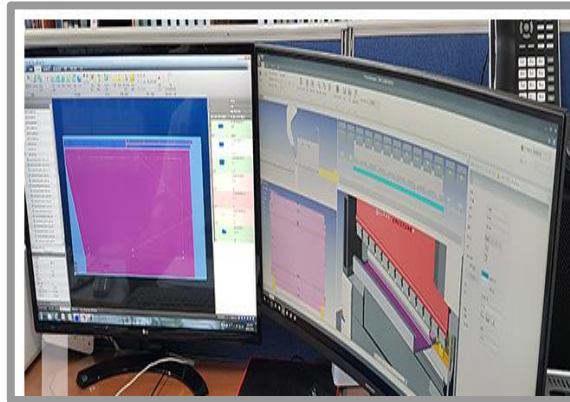
프로세스



4-3. 자사 제품 (Ai1 제품)



원/부자재 관리



3D를 통한
CAD/CAM 작업



NCT 가공



판금 성형



조립 작업



검사, 포장



NO	설비명	모델	용량	제작처	수량	구입년도
1	CNC LASER CUTTING M/C	FLF-3015	6KW	(주)HK	1	2019.09
2	CNC LASER CUTTING M/C	FLF-3015	6KW	(주)HK	1	2020.08
3	CNC PUNCH PRESS	TruPunch 3000	2500x1250	TRUMPF	1	2012.07
4	CNC PRESS BRAKE M/C	RG-125	125Ton	AMADA	1	2002.06
5	CNC PRESS BRAKE M/C	RG-35S	35Ton	AMADA	2	2015.03
6	CNC PRESS BRAKE M/C	HDS-1303	130Ton	AMADA	1	2015.01
7	CNC PRESS BRAKE M/C	EG6013	60Ton	AMADA	1	2018.04
8	CNC PRESS BRAKE M/C	HG8025	80Ton	AMADA	1	2019.07
9	CNC 3-Axis V-Cutting M/C	DYCVIII-4012	4Bite	(주)코스믹대영.	1	2017.05
10	SHEARING M/C	M-3045	3M	AMADA	1	1993.10
11	DEBURRING MACHINE	ME-2305	-	ST-LINK CO.,LTD.	1	2010.11
12	PAC PRESS	GP-80	80Ton	LG 기계	1	1993.09
13	PAC PRESS	GP-45	45Ton	LG 기계	1	1993.07
14	유압 PRESS	GHP-200	200Ton	LG 기계	1	1993.04
15	PEM PRESS	S-618 PLUS-H	6Ton	SELE-valley	1	2018.01
16	FIBER 레이저 W/D	-	450W	(주)한빛레이저	1	2019.08



NO	설비명	모델	용량	제작처	수량	구입년도
17	인버터 AC/DC TIG W/M	NST-AD500	500A	내쇼날시스템(주)	3	2016.12
18	인버터 AC/DC TIG W/M	NST-AD500	500A	내쇼날시스템(주)	3	2020.09
19	FRONIUS MIG W/D	TPS 500i	500A	우성웰텍	1	2021.07
20	플라즈마 절단기	70A	70A	우성웰텍	1	2002.05
21	INVERT DC SPOT	PW-30000C	30KA	(주)파워웰	1	2018.04
22	AIR SPOT WELDER	STASP-100	100KVA	효성웰딩	1	2003.07
23	AIR SPOT WELDER	STASP-100	100KVA	효성웰딩	2	2003.07
24	SPOT WELDER	75KVA	75KVA	조흥전기	2	1997.05
25	STUD WELDER	MS-1000D	1000D	문성전자	3	2008.01
26	HORIZONTAL BAND SAW M/C	WE-260SH	Ø260	(주)에어스타	1	2018.04
27	TAPPING & DRILLING M/C	HNTD-450	1HP	희남정밀공업사	3	2015.08
28	폴리싱머신	SDT-0374	5HP	(주)시대전기	1	2004.08
29	전해연마기	NSB-7000V	-	(주)KST산업	1	2016.12
30	AIR COMPRESSOR	ASA-75D	75HP	(주)에어스타	1	2014.05
31	Refrigerated Air Dryer	HYD-100HTN	41.2N ^m /min	GSA Co.,Ltd.	1	2018.04
32	LASER MARKING MACHINE	FM20D	20W	LASERS	1	2019.08
33						
34						

COMPANY
PROFILE



감사합니다

(주)신성사