

Since 1987

# BTX COMPANY PROFILE

**BTX**



BTX CO.,LTD

# CONTENTS



**BTX**

**1** 위치 소개

**2** 연혁

**3** 조직도

**4** 제품 소개

**5** 인증서

**6** 고객사



# 위치

## BTX Head office

주소  
경남 창원시 의창구 팔용로 346번길 38  
구) 의창구 팔용동 24-2번지

생산품목  
산업용 밸브류, 가공, 용접

TEL  
055-256-6231

FAX  
055-256-6230

E-MAIL  
btx@btxvalve.com

URL  
<http://www.btxvalve.com>



## BTX 2nd factory

주소  
김해시 진영읍 하계로 240번길 209-4  
구) 진영읍 하계리 778-1

생산품목  
GIS 매커니즘, VCB, 단조, 가스 파이프

TEL  
055-256-0243

FAX  
055-343-0243

E-MAIL  
btx100@btxvalve.com

URL  
<http://www.btxvalve.com>







# HISTORY

1987

09 "삼보 특수 밸브"로 창업 (부산 사상공단)

1992

03 "보국산업"으로 사명 개정

1993

08 차단기용 가스(SF6)밸브 개발 - 국내 중전기업체 독점공급

1994

04 유망 선진 기술기업 선정 (통산부)

1998

04 년리턴 밸브 개발

1999

02 ISO 9002 인증 획득

2000

07 보국 산업 창원 팔용동 공장 준공 이전

2003

04 국가기간산업 기여 공로로 "국무총리"상 수상

07 ISO 14001 인증 획득

10 기술연구소 설립

2005

02 법인 전환 (주) BTX

07 유망 수출 기업 인증

2008

03 Registered with KEPCO as a vendor 발전설비 정비 적격업체 등록 (한국 남부 발전)

한전 등록업체 지정

2011

01 수출 백만달러 달성

2012

06 고용우수기업 지정 - 경상남도

2014

07 취업 하고 싶은 경남 우수 중소기업 인증  
중소기업청 성능인증

2015

04 NET 신기술 인증 - 화력발전소 주증기 드레인 관로의 유지 보수가 용이한 볼밸브 가공기술

10 독일 발명 박람회 - 새로운 분야 - 고온 고압 볼밸브 기술

2016

11 BTX 김해 2공장 증축

"일동 금속 공업 인수 - GIS GCB 조작기 라인 신설

2017

11 상공대상 기술 부문 주현진 기술 이사

중소기업 대상 -경영 혁신 부문 - 배종갑 대표이사

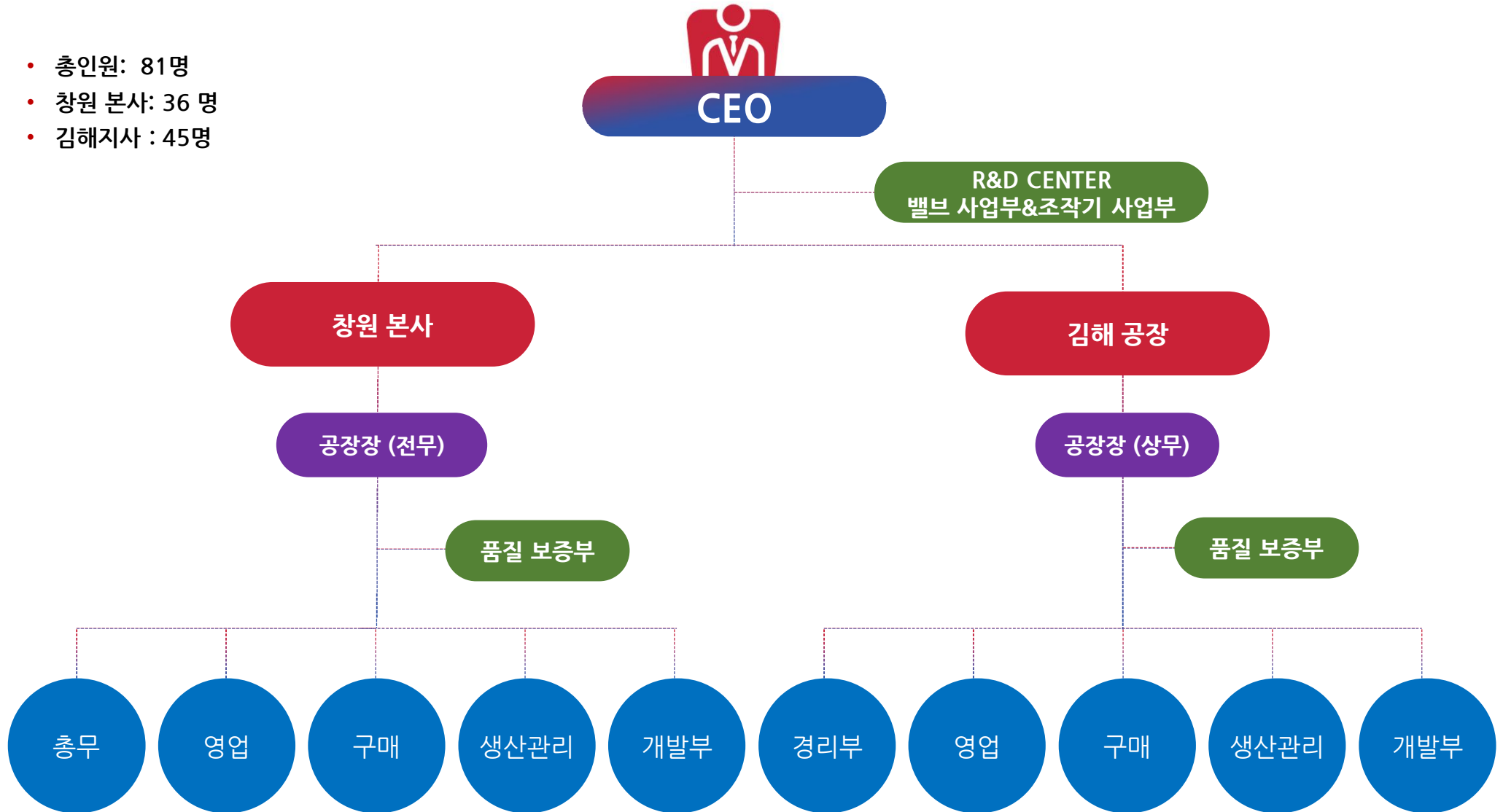
2018

11 배종갑 대표 이사 은탑 산업 훈장 수훈



# 조직도

- 총인원: 81명
- 창원 본사: 36명
- 김해지사 : 45명



# 제품 사용처

## 차단기 가스 밸브류

Gas valve, CB assembly,  
Gas pipe, Conductor



## 단조

Valve body  
And Conductor



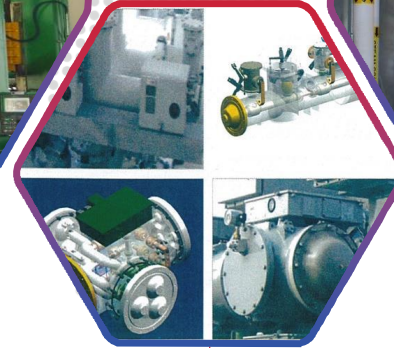
## HVAC

V port ball valve



## 변압기

Transformer oil shut off valve  
3"~12"



## 차단기

Gis 매커니즘, VCB



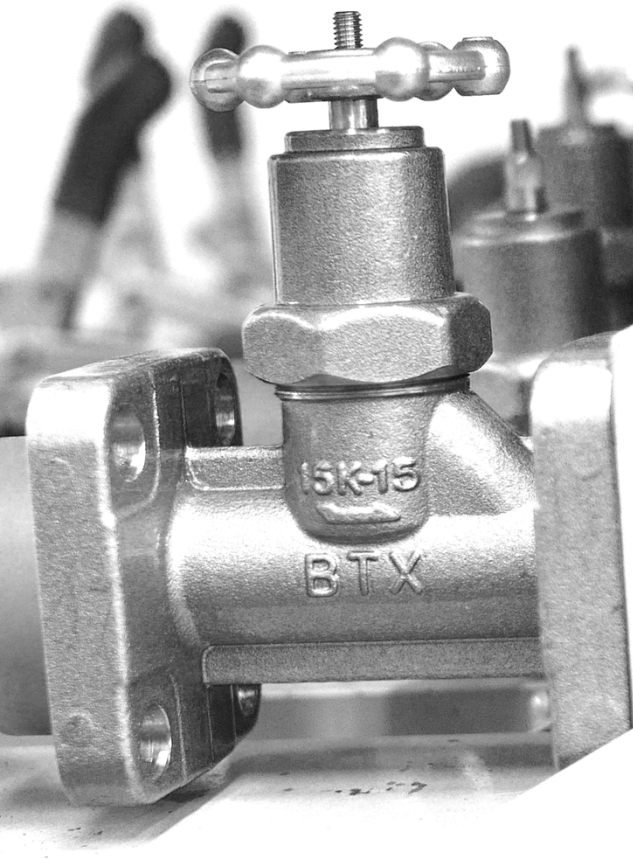
## 발전소

High pressure and  
Temperature  
Steam metal seat ball valve



# GIS\_GCG 가스 밸브

SF6 gas valve, Non return valve,  
Pressure control valve , Safety valve



GAS Ball Valve



Pressure Reducing Safety Valve ( Air )



Bellows Sealed Gas Valve



# GIS\_GCG 가스 밸브

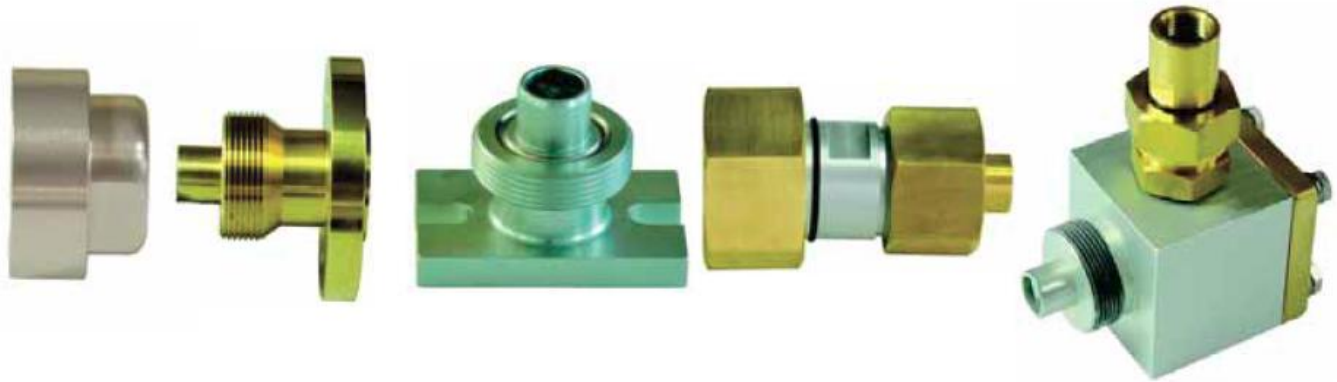
SF6 gas valve, Non return valve,  
Pressure control valve , Safety valve



DN8

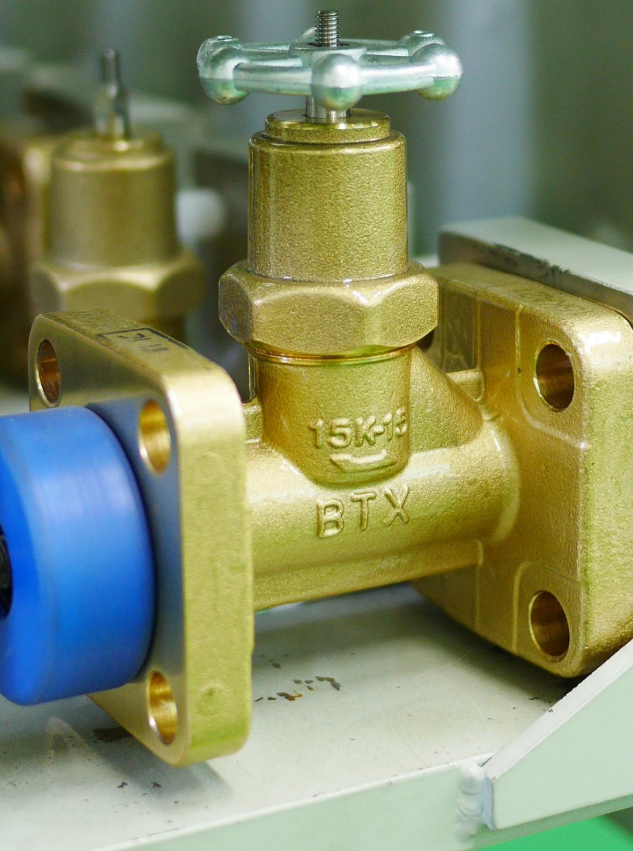


DN20

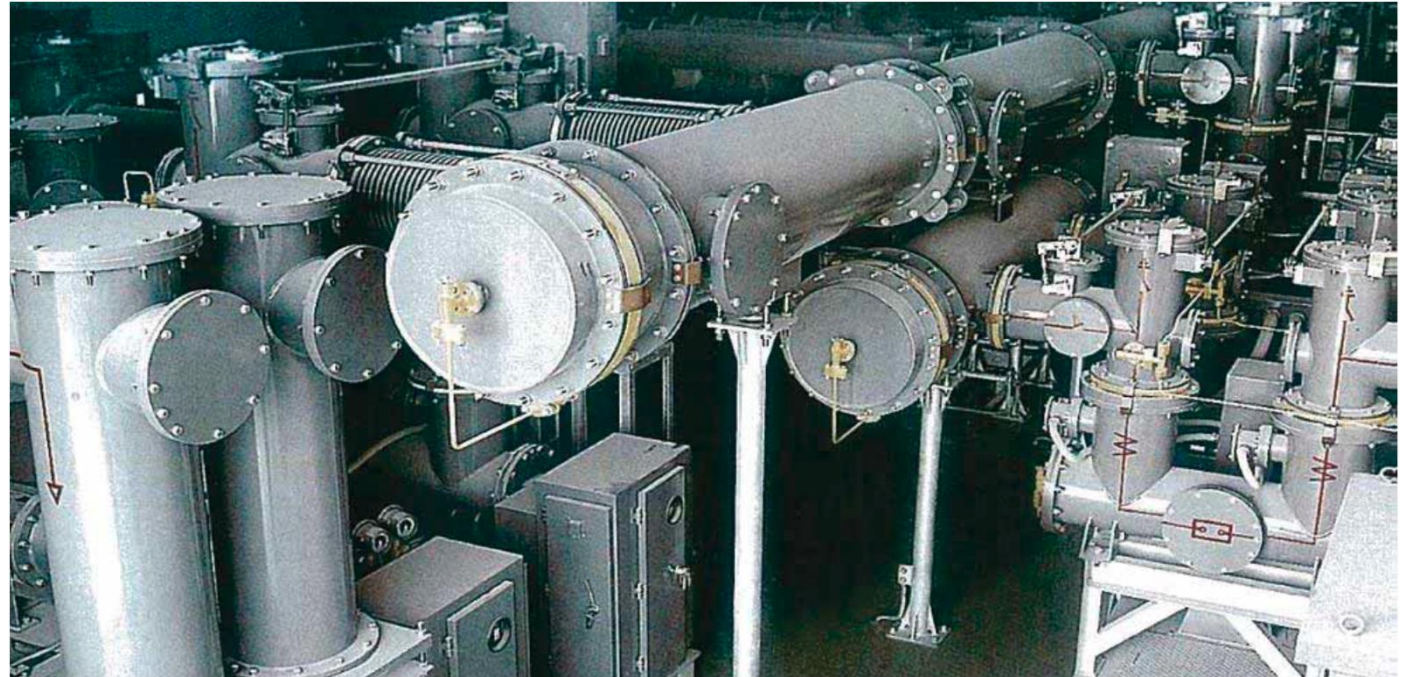




**GIS** GAS INSULATED SWITCHGEAR  
**GAS VALVE**  
적용 사례



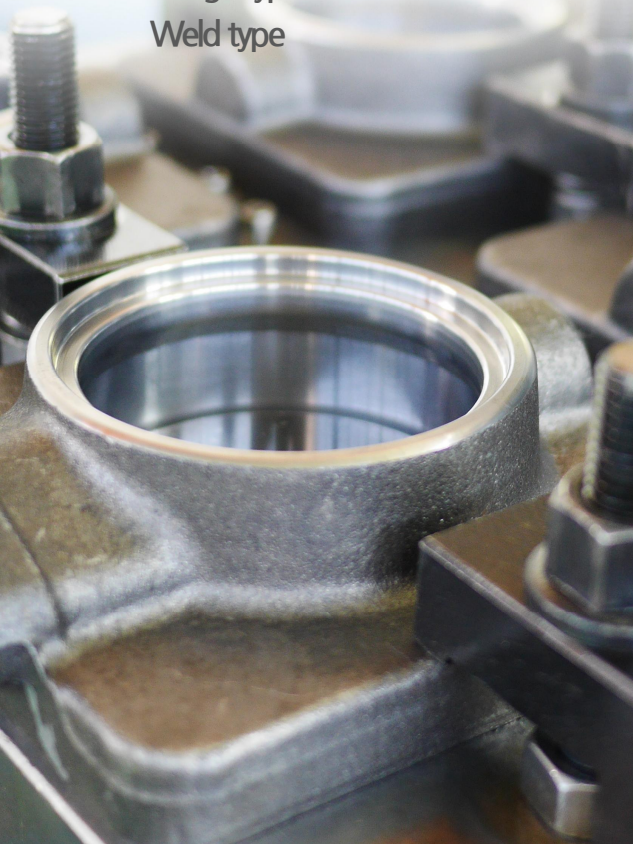
GAS VALVE application in field





# 변압기용 라디에이터 밸브 버터플라이 밸브

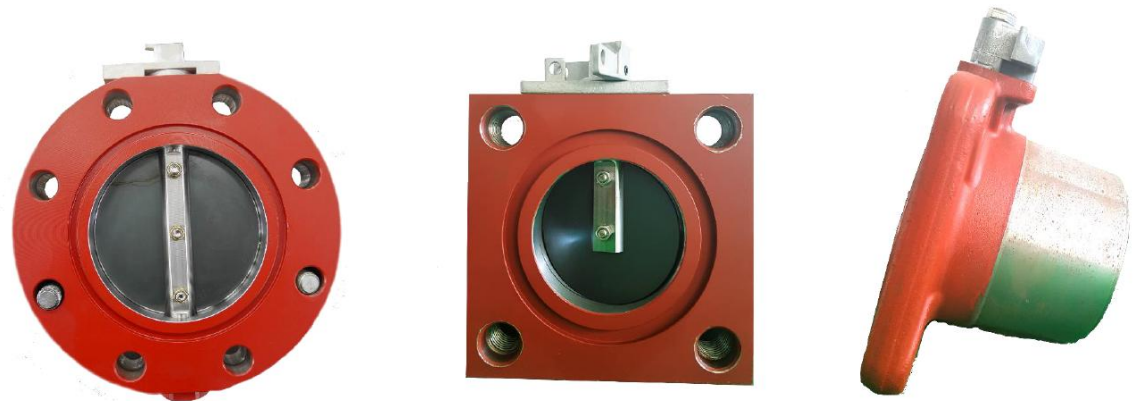
Wafer type  
Flange type  
Weld type



## SOFT SEAT BUTTERFLY VALVE



## METAL SEAT BUTTERFLY VALVE



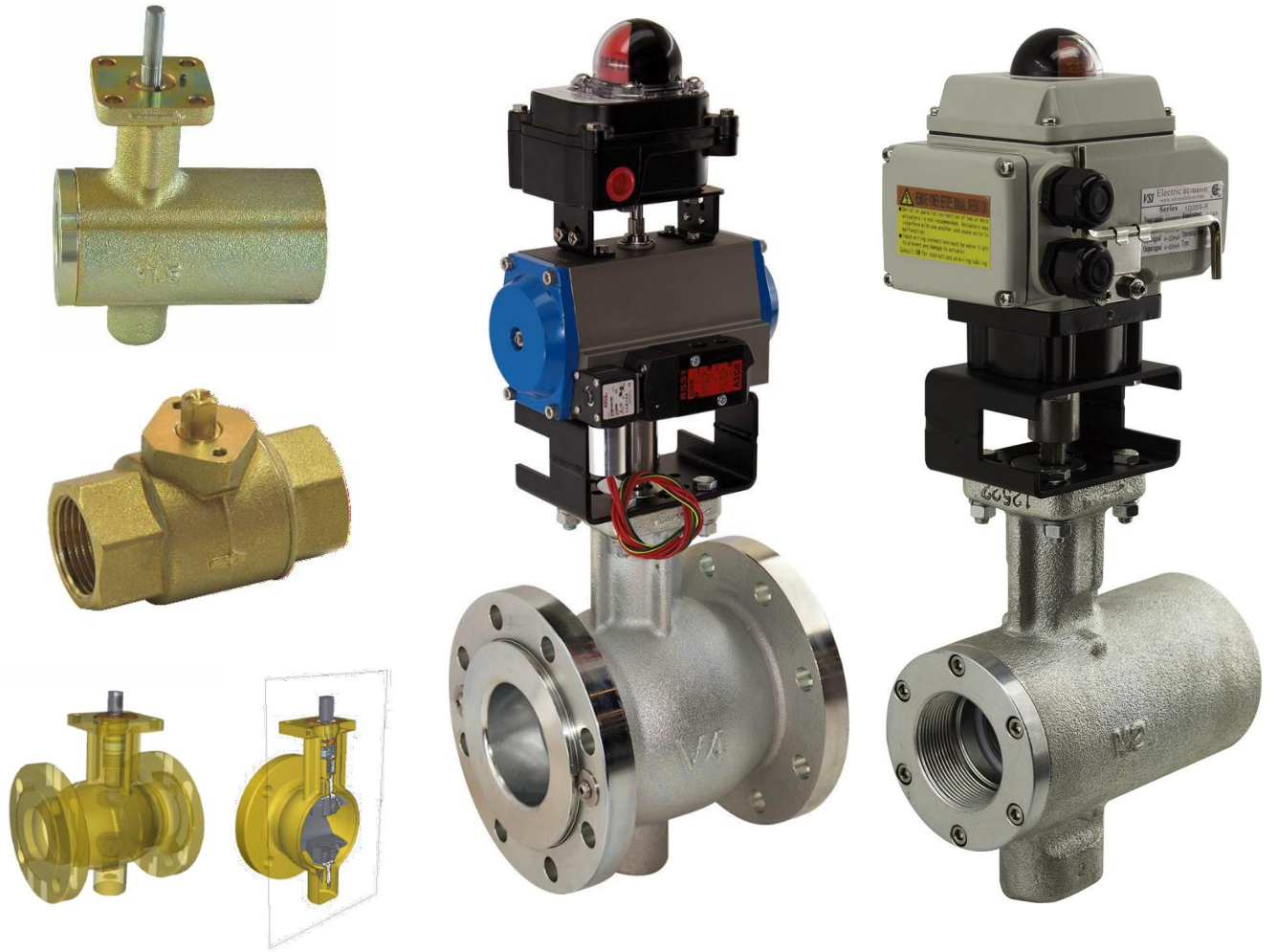


# 브이포트 볼 밸브 V port - BALL VALVE

CLASS : #140, #300  
SIZE : 1", 1.5", 2", 3", 4", 6", 8",  
10", 12"



## HVAC SYSTEM



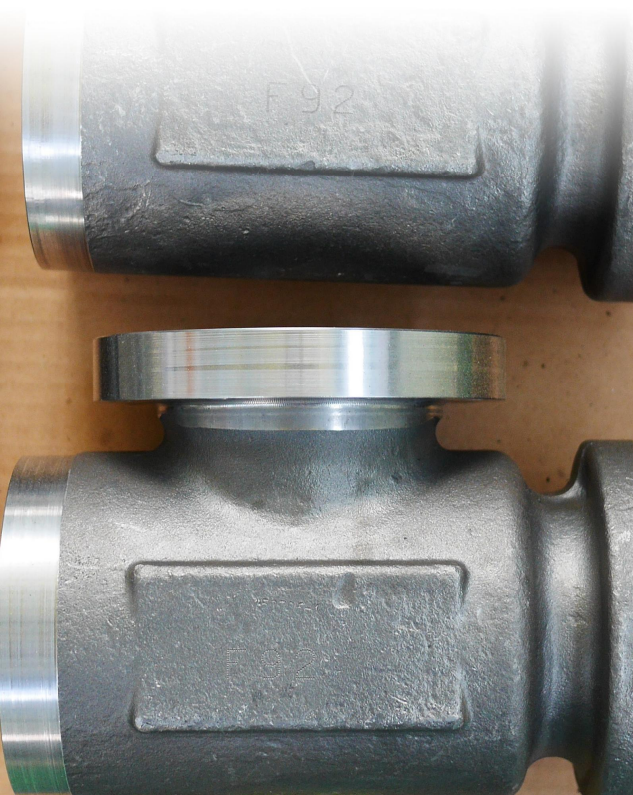




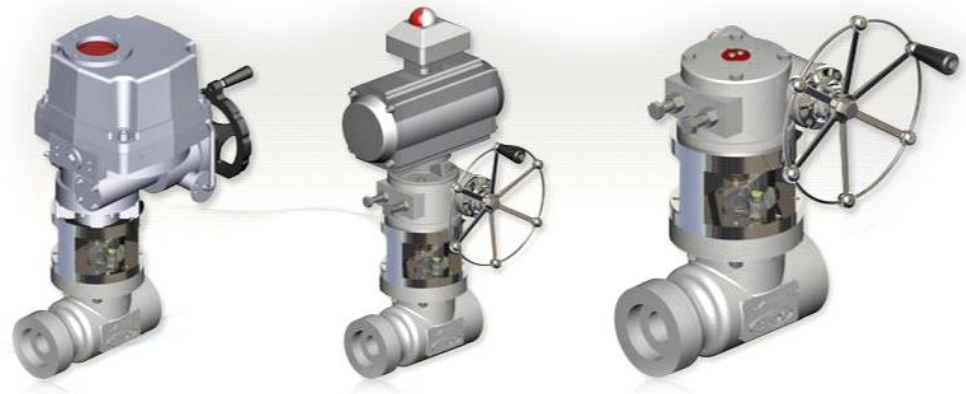
# 고온 고압 메탈 시트 볼 밸브

## HIGH TEMPERATURE METAL BALL VALVE

CLASS : #1500, #2500,  
#3100, #4500  
SIZE : 1", 1.5", 2", 3", 4"



High temperature and pressure metal seat ball valve

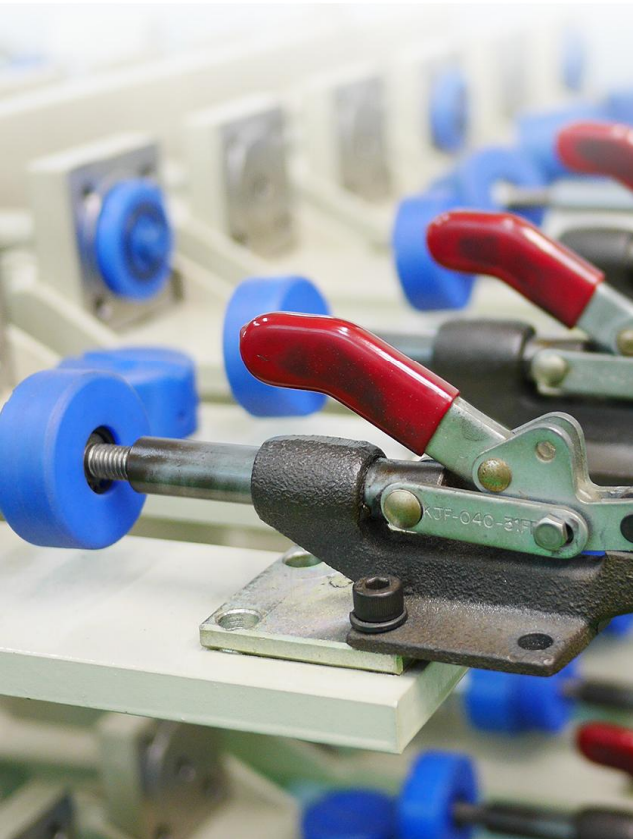


Application in field at thermal power station



# 차단기 메커니즘

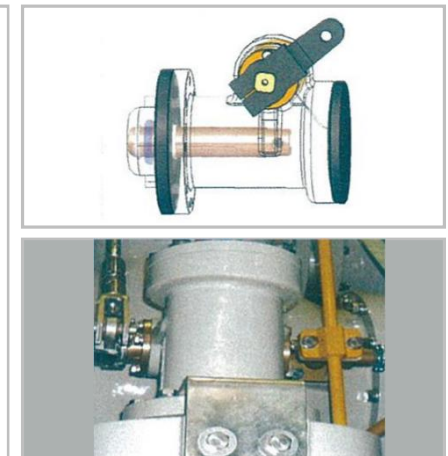
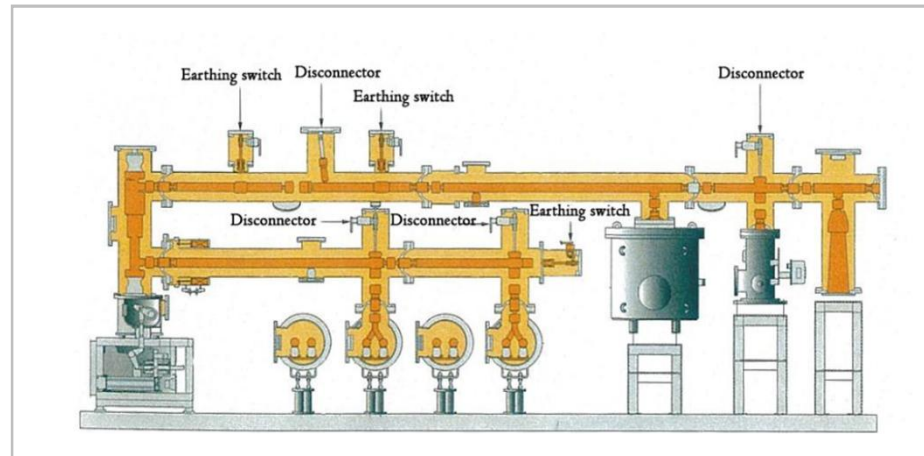
## GIS ES/DS MECHANISM



단로기 조작기(Disconnecting Switch)



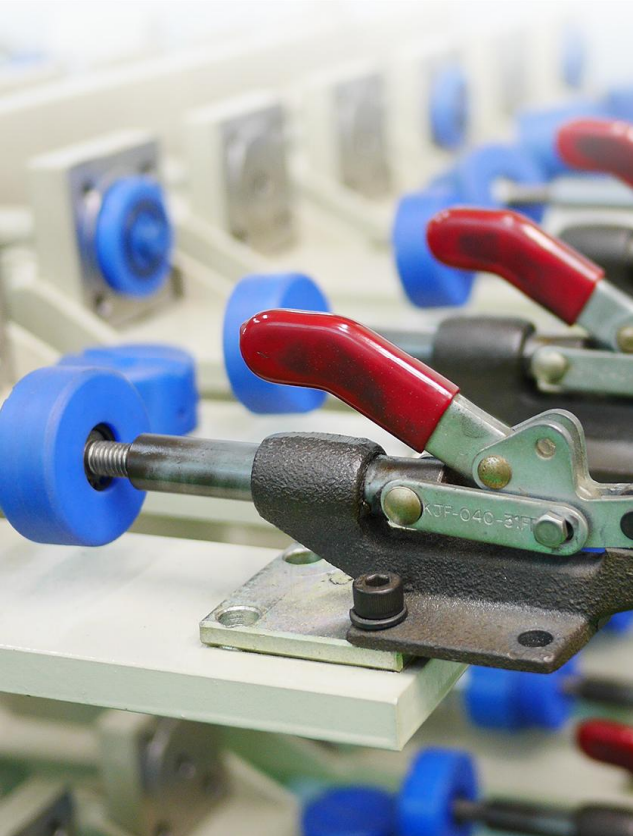
접지개폐기(Earthing Switch)





# 차단기 메커니즘

## GIS ES/DS MECHANISM



170kV GIS  
Pneumatic pressure TYPE



362kV GIS  
MOTOR TYPE



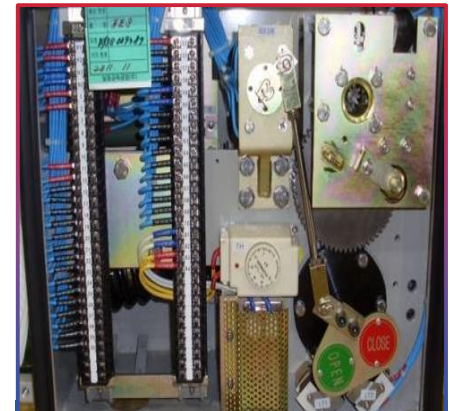
800kV GIS  
SPRING TYPE



362kV GIS  
Pneumatic pressure TYPE



145kV GIS  
MOTOR TYPE & 3 POSITION TYPE



245kV ~ 550kV GIS  
SPRING TYPE



# 단조 제작

## FORGING & PRESS CONDUCTOR



### Forging

screw press 1200ton , Pneumatic pressure TYPE 1000ton, link motion 520ton, crank 750ton



Heating furnace



1000t Hydraulic pressure



150ton press



750ton press

### VALVE BODY, PUFFER CYLINDER, CONDUCTOR

A5083, A6061, A6063, A6101, C1100, C3771...











# 인증서



## 신기술인증서

기술 명 : 확립원전소 주증기 드레인 판로어 유체보수가 용이한 볼밸브 가동 기술

회 사 명 : (주)비티엑스

대 표 자 : 배종갑

소 재 지 : 경남 창원시 의창구 죽전로74번길 39

인증번호 : 제0917호

유효기간 : 2015년 4월 24일부터 2017년 4월 23일까지

위의 기술을 산업기술혁신 촉진법 제15조의2에 따른 신기술로 인증합니다.

2015년 4월 24일

**산업통상자원부장관**

**NET-신기술 인증서**

제25-112호

## 성능인증서

제조업체명 : (주)비티엑스

대표자 성명 : 배종갑

소재지 : 경상남도 창원시 의창구 죽전로74번길 39 (합성동, (주)비티엑스)

인증품목 : 누기 차단 기능을 갖는 메탄 볼밸브 (배관 사이즈 2인치 이하)

심층검사 규격기준 : 신청업체 제시 규격서 BK14-11-001 (2014.12.10.기준)  
(규격 확인 기관 : 한국남부발전(주) 아공과력본부)

인증 유효기간 : 2014. 12. 17. ~ 2017. 12. 16.

인증품목의 용도 : 증기기관 부품용

증소기업제품 구매촉진 및 판로지원에 관한 법률 제15조 및 같은 법 시행규칙 제11조 제4항에 따라 위와 같이 성능인증을 합니다.

2014년 12월 17일

**증소기업청**

**성능인증서**

## URKUNDE/CERTIFICATE

Internationale Fachmesse  
»Ideen-Erfindungen-Neuheiten« Nürnberg  
International Trade Fair  
»Ideas-Inventions-New Products« Nuremberg

Korea Southern Power & Btx  
Korea Invention Promotion  
Association KIPA

KOREA  
wurde für hervorragende Leistungen eine /  
was awarded with  
**Goldmedaille**  
verliehen /  
for outstanding performances.

**Erfindung / Neuheit – invention / new product**  
Metall Sitzballventile mit Auslaufschutz  
Metal seat ball valve with leakage protection

31. Oktober 2015

International Jury of IENA 2015

Korn-Bal-Verfahren-Hersteller  
Vorsitzender der Ausschüsse der Jury

International Jury of IENA 2015

Prof. Dr. Ing. Ernst Wagner  
& Vorsitzender der Jury

**독일 IENA 2015 국제 발명전 금상**



# 고객사 현황

## T & D Parts



CROMPTON GREAVE



ШЕПРОМАШ

## Ship Building Parts



## POWER COMPANY



한국전력



## HVAC system



## US AGENTS



Zenith Transformer components



**THANK  
YOU**

24-2, Palyong-dong, Changwon-city,  
GN 641-847 Rep. of Korea  
Tel : +82-(0)55-256-6231  
Fax : +82-(0)55-256-6230  
E-mail : [btx@btxvalve.com](mailto:btx@btxvalve.com)  
URL : <http://www.btxvalve.com>

 (주) 비티엑스